

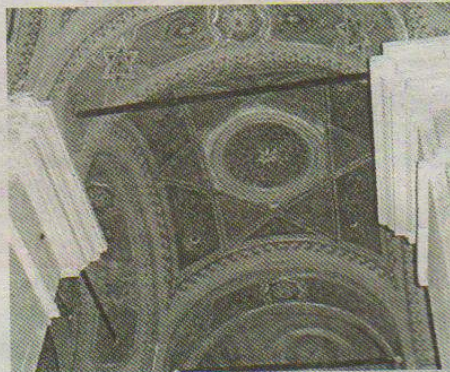
Suburbium je 25. zastávkou po židovských pamiatkach

JEHO SÚČASŤOU JE SYNAGÓGA V ZLOM STAVE

Suburbium na Mlynskej ulici v Bardejove sa v uplynulých dňoch stalo 25. zastávkou cesty po židovských pamiatkach na Slovensku. Projekt Synagoga Slovaca je aktivitou Slovenského centra židovského kultúrneho dedičstva v Bratislave. Všetkých 25 synagóg zahrnutých do projektu Synagoga Slovaca je označených tabuľou s modrým logom, ktorá informuje, že patria k najhodnotnejším židovským pamiatkam Európy. Bardejovské suburbium má ešte jeden dôležitý význam, spolu s mestom Bardejov je zapísané do zoznamu kultúrneho dedičstva UNESCO.

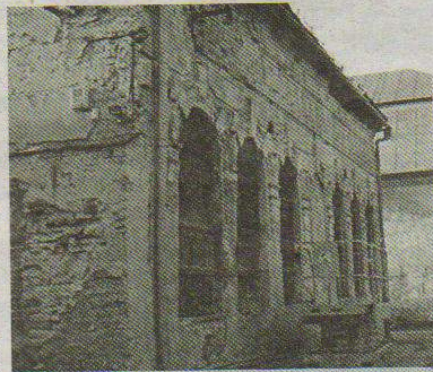
BARDEJOV. Tabuľu o zaradení bardejovského suburbia do kultúrnej cesty po európskych synagógach odhalil hlavný košícký rabin Jossi Steiner. Asistoval mu Peter Hudák, aktivista oživovania bardejovskej židovskej histórie.

Odhaleniu tabule predchádzal seminár o židovstve. Jeho súčasťou bol odkaz Bardejovčanom na obnovu suburbia od bardejovského žida Emila Fisha, žijúceho v Los Angeles. Okrem bratislavského centra židovského kultúrneho dedičstva sa na organizovaní podujatia podieľalo Šarišské múzeum v Bardejove a Bardejovský výbor pre zachovanie židovského dedičstva (Bardejov Jewish Preservation Committee) z USA, ktorého zakladateľom je Emil Fish. Pre úplnosť sa žiada dodať, že do európskej cesty po židovských pamiatkach na Slovensku patrí od jesene minulého roku aj synagóga Chevra



Klenby
Sú pokryté bohatou ornamentálnou maľbou.

FOTO: MEŠ



Suburbium
Aj fasáda vnútorných budov je v katastrofálnom stave.

FOTO: MEŠ

Bikur Cholim na Kláštorskej ulici v Bardejove.

Pamiatka sa využívala ako železiarstvo

Suburbium je najvýznamnejšou lokalitou kultúrneho dedičstva v Bardejove. Pozostáva zo synagógy, školy (bet midraš) a rituálneho kúpeľa (mikve). V minulosti stál pri areáli aj rituálny bitúnok. Synagóga pochádza z roku 1836. Ide o unikátny typ deväťklenbovej synagógy. Interiér pozostáva z predsiene, malej študovne, hlavnej mužskej modlitebne a ženskej galérie. Hlavný modlitebný priestor je zaklenutý deviatimi klenbami, v centre ho podopierajú štyri piliere, medzi ktorými bola umiestnená bima. Klenby sú pokryté bohatou ornamentálnou maľbou.

Najzaujímavejším artefaktom synagógy je hebrejský nápis umiestnený nad vstupom do hlav-

nej sály (foto na titulnej strane). Poeticky ladený text poskytuje informácie o čase výstavby a donátoroch. Suburbium sa po desaťročia využívalo ako sklad železiarskeho tovaru. V najkritickejšom

technickom stave je synagóga. Budova rituálnych kúpeľov (mikve) bola zrekonštruovaná, využíva sa na komerčné účely (predajňa železiarstva). **MARIANNA PETEJOVÁ MEŠOVÁ**



Steiner a Hudák
Pri prehliadke synagógy v bardejovskom suburbii.

FOTO: MARIANNA PETEJOVÁ MEŠOVÁ

FAKTY

Závazok voči UNESCO sa porušuje

Stav suburbia znepokojuje bardejovských židov v zahraničí. Emil Fish žijúci v Los Angeles poslal Bardejovčanom odkaz: "V roku 2000 bolo židovské suburbium zapísané do dedičstva UNESCO, cez dodatok k zápisu mesta Bardejov. Vláda SR sa pri tejto príležitosti zaviazala, že

pomôže pri obnove a starostlivosti o túto židovskú pamiatku. Podľa môjho názoru súčasné využitie suburbia porušuje záväzok mesta voči organizácii UNESCO a znesväčuje túto pamiatku holokaustu. Prejavte, prosím, znepokojenie nad ochrannou židovských pamiatok. Naliehajte na štátnych predstaviteľov, aby pomohli pri vyprázdnení suburbia, jeho zrekonštruovaní a pretvorení

na kultúrne centrum a pamätník. Je to súčasť našej spoločnej minulosti."

Emil Fish sa narodil v Bardejovskej Novej Vsi, spolu s rodinou ho v roku 1944 nacisti zatkli a poslali do koncentračného tábora v Nemecku. Holokaust prežil a do Bardejova sa vrátil: "Všetko bolo iné. Pred vojnou nás židov v Bardejove žilo asi štyritisíc, prežilo nás približne 500

a do Bardejova sa vrátilo 300. Nová životná realita nás však donútila hľadať si inde domov." Emil Fish odišiel roku 1949 do Izraela. Bardejov opäť navštívil v roku 2005, po 56 rokoch. Zároveň dodáva: "V Bardejove som vyrastal, moja babička a ďalší príbuzní sú pochovaní na tunajšom židovskom cintoríne. Aj napriek holokaustu nikdy nezabudnem na moje rodné mesto." (meš)

Ces opr

Prešovsi začal ter
výtky n
sezóne.
najkritic
právka
podľa d
komunit

PREŠOV.
ciest (SÚ
právneba
zák uvie
odhaduje
roku 2008
Cestá
konca jún
žijú tepel
zák uvie
použitie
SÚC PSK
kov denn

Priorita
privádza
S oprav
na najkri
dialnični
šova do
triedy P
oblasti K
po štátn
a cesty v

NEP

Noc s A
BARDEJO
Gutgesse
rámcí II
ských k
čítarne
terárno-
18.00 h
dičná al
Noc s A
ty do 7.3

Extip a
PREŠOV
dnes o 2
Extip a
gendarm
Bratisla
roku 191
je prešov
rila me
punkov

Diego
PREŠOV
brí mim
by štátn
ripherie
poveda
vyslúži